

Cenová soustava ÚRS 2021/II

Cenová soustava ÚRS obsahuje přes 94 tisíc položek stavebních konstrukcí a prací a položek montáží technologických zařízení. Více než 82 tisíc směrných konstrukcí doplňuje na 12 tisíc komerčních variant od 184 různých výrobců a dodavatelů. Databáze materiálů SPCM zahrnuje celkem na 79 tisíc materiálů, z toho 44 tisíc směrných a přes 35 tisíc komerčních variant od 284 různých výrobců a dodavatelů.

Na druhé pololetí bylo do soustavy zařazeno množství nových technologií k využití v rozpočtech stavebních objektů, technologických souborů nebo dílčích částí.

Do katalogů stavebních prací bylo zařazeno přes **4000 nových položek**.

- > **3000 směrných** položek v celkem 30 katalozích.
- > **1000 komerčních** variant od 21 výrobců, doplněny konstrukce z materiálů Baumit, DEKMETAL, Gutta, Hasit, Heluz, Hilti, Ivar, JUB, LB Cemix, Mapei, Maxit, MB Solutions, Nicoll, Promat, Rehau, Sika, Vesiba, Viega, Wavin, Weber, Wienerberger a dalších.

Do katalogů stavebních materiálů bylo doplněno přes **3000 nových výrobků**.

- > Přes **2000 směrných** materiálů kromě změn v souvislosti s novinkami v položkách stavebních konstrukcí a prací byla například nově doplněna elektrická požární signalizace (EPS), osvětlení, rozvaděče a skříně, předokenní rolety, fasádní lamely a kazety, světlíky
- > Přes **1000 komerčních** variant od 36 výrobců, rozšířeny komerční varianty výrobců a dodavatelů Best, Baumit, DEKMETAL, Elektrodesign, Greenlux, Gutta, Hasoft, Hilti, JUB, Maxit, McLED, Neva, Panlux, Philips, Retex, Rexcom, Schiedel, Union Lesní brána, URSA, Viega, Wienerberger a dalších.

Databáze **Materiály online** obsahuje na milion materiálů a výrobků používaných ve stavebnictví.

- > Všechny ceníky jsou během roku průběžně aktualizovány.
- > K více než stovce stávajících výrobců nově přibyly ceníky firem ANVI TRADE (podlahové krytiny) a AVALAN (kamerový zabezpečovací systém a perimetrická ochrana).

Cenová hladina

V první polovině roku 2021 nadprůměrně vzrostla cenová hladina ve stavebnictví. Do celkového nárůstu se primárně promítalo zdražení materiálů. Zde se zejména projevil dočasný nedostatek některých výrobních surovin spojený s celkovým prodlužováním dodacích lhůt.

Obecně největší zdražování připadlo na výrobky z plastu (polystyreny, trubky), železo a ocel (výztuže, profily), měď (kabely, fitinky), řezivo a výrobky ze dřeva (vazníky, palubky, dřevoštěpkové desky). Změna cen se nevyhnula ani dalším klasickým stavebním materiálům, jako jsou cihly a tvárnice, betony, kameniva, obalovaná kameniva a další, kde je ale nárůst pořizovacích cen mírnější, zpravidla od tří do sedmi procent.

K rostoucí cenové hladině svým dílem přispěly i ostatní složky ceny. Pokračoval růst mzdových nákladů, mimo jiné v důsledku trvalého výpadku levnějších zahraničních pracovníků. Obecně vzrostly veškeré dopravní náklady a také provozní náklady stavebních strojů a mechanismů. Stavebním firmám se také projevil zvýšené režijní náklady v důsledku nutnosti realizace protiepidemických opatření na stavbách a ve spojení se zvýšenou potřebou koordinace a plánování staveb.

Do cen stavebních konstrukcí se promítá výrazný růst cen materiálů tím více, čím větší je podíl těchto materiálů na celkové ceně konstrukce. Obsahují-li konstrukce materiály z níže uvedených souborů, mohou cenově růst i o více než 20 %, například:

- > výztuže betonových konstrukcí (základy, stěny, stropy, nosníky, klenby, mazaniny, mostní konstrukce, šachty, ...)
- > klempířské konstrukce (krytiny, oplechování, lemování, žlaby, svody)
- > konstrukce ze šamotu (komíny, pilíře, dlažba)
- > ocelové pažení a bednění
- > různé dřevěné konstrukce

Soubory materiálů s průměrným růstem pořizovací ceny přes 30 %

- > kryty odvodňovacích žlabů a vpustí
- > hydroizolace tekuté, tmely, stěrky
- > desky, bloky tepelné izolace (přes 50%)
- > pásy, rohože tepelné izolace
- > potrubí vodo-topo plastové
- > kabely a vodiče
- > dřevo konstrukční, hranoly, kulatina
- > palubky obkladové
- > desky dřevoštěpkové (přes 70%)
- > střešní vazníky
- > adhezivní můstky (přes 50%)
- > ocel profilová
- > ocel široká
- > ocel profilová tenkostěnná (přes 50%)
- > trubky ocelové
- > plechy ocelové tlusté (přes 50%)
- > plechy ocelové tenké
- > poplatky za uložení odpadu

Soubory materiálů s průměrným růstem pořizovací ceny 20 až 30 %

- > pažicí boxy a sestavy
- > výztuže omítkové
- > dekorační prvky fasád a omítek
- > dilatační zařízení, zařízení pro snížení odporu výhybky
- > doplňkové prvky tepelná izolace
- > potrubí vodo-topo měděné
- > potrubí kanalizační plastové
- > sanace potrubí
- > profily, závěsy, spojky suché výstavby
- > pryskyřice epoxidové
- > recykláty, drtě
- > vápence, křídly, jíly
- > betonářská a výztužná armatura
- > dráty ocelové
- > profily z mědi
- > BOZP konstrukce a značení

Vybrané novinky ve stavebních konstrukcích a pracích

Kapilární rohože

- > Unikátní způsob stropního, stěnového a podlahového vytápění a chlazení.
- > Ekologická, bezúdržbová a energeticky úsporná technologie se vyznačuje výraznou samoregulační schopností a velmi rychlou odezvou.
- > Systém zajišťuje celoroční tepelný komfort ve vnitřních prostorech budov a umožňuje eliminovat klasické vytápění i klimatizaci.

800-731 Ústřední vytápění

část A05 Otopná tělesa

- > Sortiment této části katalogu byl rozšířen o kapilární rohože pro topení a chlazení.

735 69-1.	Kapilární rohože pro topení a chlazení	
	nástěnné	
	na podkladní polystyrén EPS	
	typ H - kapilární trubička 3,45 x 0,55 mm	
735 61-0101	rozteč trubiček 15 mm	m ²
735 61-0102	rozteč trubiček 30 mm	m ²
	typ U - kapilární trubička 3,45 x 0,55 mm	
735 61-0103	rozteč trubiček 15 mm	m ²



Systemy zateplení

- > Napříč soustavou byla doplněna montáž nadkroevní izolace pomocí teleskopických šroubů, montáž spádových klínů, rozšířeny položky kotvení kontaktního zateplení a montáž kontralatí přes tepelnou izolaci.
- > Díky vysoké variabilitě lze pomocí položek pro zateplování ocenit široké spektrum projektů při výstavbě nebo regeneraci různých typů budov.

801-1 Budovy a haly – zděné a monolitické

část A04 Úpravy povrchů

- > **kontaktní zateplení**
 - Aktualizace položek.
 - Rozšíření položek kotvení podle druhu podkladu (betonový nebo z lehčeného betonu, z tvárníc keramických nebo vápenopískových, z pórobetonu, dřevěný nebo kovový).

62 . 2 .-1 .	Montáž kontaktního zateplení lepením a mechanickým kotvením	
	z polystyrenových desek	
	na vnější podhledy, na podklad	
	betonový nebo z lehčeného betonu, z tvárníc keramických	
	nebo vápenopískových, tloušťky desek	
621 21-1001	do 40 mm	m ²
621 21-1011	přes 40 do 80 mm	m ²
621 21-1021	přes 80 do 120 mm	m ²



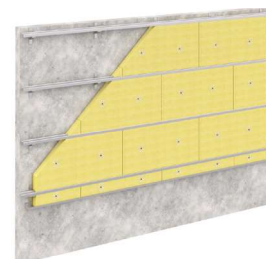
800-713 Izolace tepelné

část A01 Izolace tepelné běžných stavebních konstrukcí – montáž

> montáž tepelné izolace stěn do roštu

- Do katalogu jsou doplněny položky montáže tepelné izolace do roštu s kotvením zatluokacími fasádními talířovými hmoždinkami.

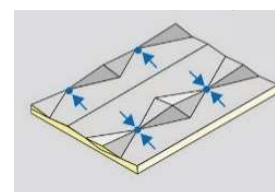
713 13-23	Montáž tepelné izolace stěn do roštu jednosměrného svislého výška budovy	
713 13-2311	do 6 m	m ²
713 13-2312	přes 6 do 12 m	m ²
713 13-2313	přes 12 do 24 m	m ²
713 13-2314	přes 24 do 32 m	m ²



> montáž dvouspádových (úžlabních) klínů

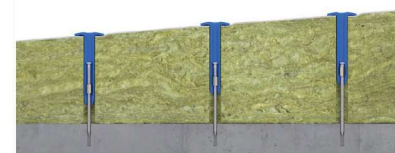
- Dvouspádové klíny systémově slouží k vytvoření spádu ve vodorovném úžlabí ploché střechy.

713 14-1	Montáž tepelné izolace střech plochých dvouspádovými klíny (úžlabními)	
713 14-1312	kladenými volně přilepenými asfaltem za horka	m ²
713 14-1323	zplna	m ²
713 14-1324	bodově	m ²



> přikotvení spádových klínů pomocí teleskopických hmoždinek pro spádové izolace

713 14-1	Montáž tepelné izolace střech plochých mechanické přikotvení spádových klínů teleskopickými hmoždinkami včetně dodávky teleskopických hmoždinek, bez položení tepelné izolace pro jednospádové klíny v ploše, tl. izolace	
713 14-1411	od 70 do 90 mm	m ²
713 14-1412	přes 90 do 130 mm	m ²



> montáž tepelné izolace nad krokviemi kotvené pomocí teleskopických kotev

713 15-1	Montáž tepelné izolace střech šikmých přikotvenými teleskopickými hmoždinkami nad krokve, sklonu střechy do 30° tloušťky izolace	
713 15-1251	do 60 mm	m ²
713 15-1252	přes 60 do 100 mm	m ²
713 15-1253	přes 100 do 120 mm	m ²



800-762 Konstrukce tesařské

část A01 Konstrukce tesařské

> montáž kontratát přes tepelnou izolaci

762 34-...	Bednění a laťování montáž kontratát přes tepelnou izolaci tloušťky	
762 34-2521	do 100 mm	m
762 34-2522	přes 100 mm do 140 mm	m
762 34-2523	přes 140 mm do 200 mm	m



Nové komerční varianty sanací betonů

800-5 Sanace

část C01 Sanace

> Přibyly komerční varianty položek pro sanace betonu (SIKA, BASF, MAPEI) a pro stříkaný beton (HASIT, LB CEMIX, SIKA, WEBER, MAPEI).

> reprofilace betonu

985 31-1.	Reprofilace betonu sanačními malty na cementové bázi ručně stěn, tloušťky	
985 31-1111	do 10 mm BSF: MasterEmaco S 5440 RS SKA.001: Sika MonoTop-412 NFG SKA.002: SikaTop-122 SP SKA.003: Sika MonoTop-452 SKA.004: Sika MonoTop 412N	m ²
985 31-1112	přes 10 do 20 mm	m ²

> stěrka k vyrovnání ploch reprofilovaného betonu

985 31-21	Stěrka k vyrovnání ploch reprofilovaného betonu stěn, tloušťky	
985 31-2111	do 2 mm BSF: MasterEmaco N 305 FC SKA: Sika MonoTop-620	m ²
985 31-2112	přes 2 do 3 mm BSF: MasterEmaco N 305 FC SKA: Sika MonoTop-620	m ²
985 31-2113	přes 3 do 4 mm	m ²

> ochranný nátěr betonářské výztuže

985 32-1.	Ochranný nátěr betonářské výztuže 1 vrstva tloušťky 1 mm na cementové bázi	
985 32-1111	stěn, líce kleneb a podhledů MPI: Mapefer 1K SKA: Sika MonoTop-2001	m ²
985 32-1112	rubů kleneb a podlah	m ²

> spojovací můstek reprofilovaného betonu

985 32-3.	Spojovací můstek reprofilovaného betonu na cementové bázi, tloušťky	
985 32-3111	1 mm BSF: MasterEmaco P 5000 AP SKA: Sika MonoTop 111	m ²
985 32-3112	2 mm	m ²



> stříkaný beton ze suché a mokré směsi

985 51-..	Stříkaný beton ze suché směsi pevnosti v tlaku min 25 MPa (tř. R3) stěn, jedné vrstvy tloušťky	
985 51-1111	30 mm HAS: Spritzbeton 470 LBC: Torkret 150	m ²
985 51-1112	40 mm	m ²



Pastovité omítky

801-1 Budovy a haly – zděné a monolitické

část A04 Úpravy povrchů

- > Aktualizovány kalkulace položek pro ocenění akrylátových, silikátových, silikonových a silikonsilikátových tenkovrstvých pastovitých omítek vnějších ploch.
- > Doplněny komerční varianty (BAUMIT, CEMIX, JUB, MAXIT a WEBER).
- > Položky byly přečíslovány s ohledem na změnu kalkulační náplně. Pro univerzálnější použití nyní neobsahují penetrační nátěr, pro který byly vytvořeny samostatné položky.

> omítka tenkovrstvá akrylátová vnějších ploch

62 . 51-1 .	Omítka tenkovrstvá akrylátová vnějších ploch	
	probarvená bez penetrace	
	zatíraná (škrábaná), zrnitost	
	1,0 mm	
621 51-1002	podhledů	m ²
	MAX.001: maxit spectra K1,0 mm	
	WBR.001: weberpas akrylát - zrnitý 1,0 mm	
622 51-1002	stěn	m ²
	BMT.001: Baumit UniPrimer	



> omítka tenkovrstvá silikátová vnějších ploch

62 . 52-10	Omítka tenkovrstvá silikátová vnějších ploch	
	probarvená bez penetrace	
	zatíraná (škrábaná), zrnitost	
	1,0 mm	
621 52-1002	podhledů	m ²
	LBC.001: zatíraná Cemix 1,0 mm	
	MAX.001: maxit sil A 9020 K1 mm	
	WBR.001: weberpas silikát-zrnitý 1 mm	
	WBR.002: weberpas ExtraClean active-zrnitý 1 mm	
622 52-1002	stěn	m ²
	LBC.001: zatíraná Cemix 1,0 mm	

> omítka tenkovrstvá silikonová vnějších ploch

> omítka tenkovrstvá silikonsilikátová vnějších ploch

> penetrační nátěr vnějších pastovitých tenkovrstvých omítek

62 . 15-10	Penetrační nátěr vnějších pastovitých tenkovrstvých omítek	
	akrylátový univerzální	
621 15-1001	podhledů	m ²
	BMT.001: Baumit UniPrimer	
	JUB.001: JUBIZOL UNIGRUND	
	LBC.001: Cemix Penetrace ASN TOP	
	LBC.002: Cemix Penetrace ASN COLOR	
	MAX.001: maxit prim 1050 Aufbrennsperre	
	MAX.002: maxit prim 1060 Haftgrund	
	WBR.001: Weberpas podklad UNI	
622 15-1001	stěn	m ²
	BMT.001: Baumit UniPrimer	

Předpínací výztuž mostů

821-1 Mosty

- > Oblast předpínání mostních konstrukcí byla kompletně zrevidována, přepracována a doplněna.
- > Do soustavy byly doplněny související směrné materiály (kabely, chráničky, spojky, kotvy).
- > Položky byly zpracovány jako kompletní – obsahují i dodávku materiálu.
- > Nově lze ocenit předpínací výztuž mostních pilířů, opěr, úložných prahů a nosné konstrukce mostů, kabelové chráničky, kotvy a spojky předpínacích kabelů, napínání kabelů a injektáž chrániček cementovou maltou.
- > **Výztuž předpínací nosné konstrukce mostů** – měrnou jednotkou je tuna. Cena obsahuje jak dodávku předpínacích kabelů, tak jejich rozměření, nakrácení na potřebnou délku a uložení do chráničky nebo na místo předpínání.
- > **Kabelové chráničky** – měrnou jednotkou je metr. Soubor cen obsahuje dodávku a osazení chrániček pro nesoudržné předpínání (HDPE) i pro soudržné předpínání (ocelové z vinutého plechu i plastové).
- > **Kotvy a spojky předpínacích kabelů** – soubor cen obsahuje zřízení kotev cibulových a vějířových, dodávku a osazení kotev aktivních i pasivních pro kabely čtyřlanové až devatenáctilanové, kotvy monostrandů a spojky kabelů.
- > **Napínání kabelů** – je rozděleno podle počtu lan a délky kabelu. Napínání je kalkulováno na jeden kus napínaného kabelu.
- > **Injektáž cementovou maltou** – soubor cen obsahuje pouze položky pro injektáž cementovou maltou. Jiné technologie (injektáž tukem nebo voskem) se oceňují individuálně.

část A01 Silniční mosty

- > výztuž předpínací mostních opěr, pilířů a úložných prahů délky do 20 m

334 37-..	Výztuž předpínací mostních opěr, pilířů a úložných prahů délky do 20 m	
	předpínací kabely	
334 37-1131	pro vnitřní nebo vnější předpětí	t
334 37-1133	monostrand	t
	osazení desky	
334 37-3121	podkladní do bednění	kus



- > výztuž předpínací nosné konstrukce mostů

421 37-..	Výztuž předpínací nosné konstrukce mostů	
	předpínací kabely	
421 37-1131	pro vnitřní nebo vnější předpětí	t
421 37-1133	monostrand	t
	osazení desky	
421 37-3121	podkladní do bednění	kus



Otevíratelná a dočasná svodidla

822-1 Komunikace pozemní a letiště

- > Doplněny položky pro trvale osazené ocelové svodidlo zádržnosti H2, které je mobilní, otevíratelné a lehce rozebíratelné. Používá se pro přejezdy středního dělicího pásu a pro potřeby integrovaného záchranného systému.
- > Přepracována byla dočasná ocelová svodidla a nově zařazena dočasná betonová svodidla třídy T3 W2, která slouží především při rekonstrukci dálnic.

část A01 Zřízení konstrukcí stavebních objektů

> mobilní ocelové svodidlo

911 38-13	Mobilní ocelové svodidlo pro přejezdy středního dělicího pásu a potřeby integrovaného záchranného systému oboustranné	
911 38-1331	průběžné VSB: BARRIERGUARD 800	m
911 38-1332	průběžné s otevíracím prvkem VSB: BARRIERGUARD 800 Opening Gate	m

> montáž a demontáž dočasných svodidel

911 38-1.	Montáž a demontáž dočasných svodidel pro oddělení jízdních pruhů nebo přesměrování dopravy, úroveň zadrženi T3 W2 oboustranných ocelových celkové délky	
911 38-1411	do 500 m	m
911 38-1412	přes 500 do 5000 m	m
911 38-1413	přes 5000 m	m



Fasádní systémy z plechu

800-767 Konstrukce zámečnické

- > Nové položky pro montáž fasádních lamelových obkladů a kovových kazet.
- > Jako specifikaci k montážním položkám je možné zvolit kovové lamely nebo kazety.
- > Součástí cen je montáž a dodávka podkladního roštu.
- > Součástí fasádních systémů z plechu je rovněž lemování, pro které jsou připraveny samostatné položky.
- > Byly doplněny i položky pro případné zateplení roštu (montáž tepelné izolace do katalogu 800-713 a uko-tvení pojistné fólie do katalogu 800-711).
- > Vytvořeny komerční varianty položek s využitím výrobků firmy DEKMETAL.



část A01 Konstrukce zámečnické – montáž

> montáž fasádních lamelových obkladů

- **Lamela** je obdélníkový prvek s převážujícím jedním rozměrem, systémem do sebe zapadajících zámků, připevňuje se k nosnému roštu. Do svislé spáry mezi lamely se vkládá dělicí T profil, případně dilatační vložka. Připevňovací prvky jsou skryté. Jako specifikaci k těmto montážním položkám je možné zvolit kovové lamely v provedení Pz, TiZn, Al.

montáž

767 42-..	Montáž fasádních lamelových obkladů	
	včetně montáže a dodávky roštu nezatepleného lamely kladené vodorovně na jednosměrném svislém roštu, kotveném do zdiva, C-kazet nebo lehčeného betonu šířky lamel do 150 mm výšky budovy	
767 42-1311	do 6 m	m ²
767 42-1312	přes 6 do 12 m	m ²
767 42-1313	přes 12 do 24 m	m ²
767 42-1314	přes 24 do 32 m	m ²
	šířky lamel přes 150 mm	

specifikace

Suchá výstavba	
panely sendvičové, skládané pláště fasádní lamely z Pz plechu	
13814000	lamela fasádní tl plechu 1.0 mm, šířky do 150 mm, délky 1000 mm z Pz plechu
DMT.0051864.	DEKLAMELLA® IDEAL, tloušťka plechu 1.0 mm, šířka 140 mm, délka 1000 mm z Pz plechu
URS	
13814001	lamela fasádní tl plechu 1.0 mm, šířky do 150 mm, délky 2000 mm z Pz plechu
DMT.0051865.	DEKLAMELLA® IDEAL, tloušťka plechu 1.0 mm, šířka 140 mm, délka 2000 mm z Pz plechu
URS	
13814002	lamela fasádní tl plechu 1.0 mm, šířky do 150 mm, délky 2000 mm z Pz plechu
DMT.0051866.	DEKLAMELLA® IDEAL, tloušťka plechu 1.0 mm, šířka 140 mm, délka 2000 mm z Pz plechu
URS	

> montáž fasádních kazetových obkladů

- **Fasádní kazety** jsou čtvercové nebo obdélníkové ohýbané prvky, které se připevňují k nosnému roštu. Pro výběr specifikace je možné využít položky podle typu materiálu z Pz, TiZn, Al.



montáž

767 42-..	Montáž fasádních kazetových obkladů	
	včetně montáže a dodávky roštu nezatepleného kazety kladené vodorovně na jednosměrném svislém roštu, kotveném do zdiva, C-kazety nebo lehčeného betonu šířky kazet do 200 mm výšky budovy	
767 42-5311	do 6 m	m ²
767 42-5312	přes 6 do 12 m	m ²
767 42-5313	přes 12 do 24 m	m ²
767 42-5314	přes 24 do 32 m	m ²
	šířky kazet přes 200 do 400 mm výšky budovy	
767 42-5316	do 6 m	m ²

specifikace

Suchá výstavba	
panely sendvičové, skládané pláště fasádní kazety z Pz plechu	
13814018	kazeta fasádní tl plechu 1.0 mm, šířky do 150 mm, délky 500 mm z Pz plechu
DMT.0051918.	DEKCASSETTE® IDEAL, tloušťka plechu 1.0 mm, šířka 150 mm, délka 500 mm z Pz plechu
URS	
DMT.0051946.	DEKCASSETTE® STANDARD, tloušťka plechu 1.0 mm, šířka 150 mm, délka 500 mm z Pz plechu
URS	
DMT.0051974.	DEKCASSETTE® LE, tloušťka plechu 1.0 mm, šířka 150 mm, délka 500 mm z Pz plechu
URS	
DMT.0051986.	DEKCASSETTE® SPECIAL, tloušťka plechu 1.0 mm, šířka 150 mm, délka 500 mm z Pz plechu
URS	

> montáž lemovacích prvků kovových fasádních obkladů

- Položky jsou určeny pro lemování otvorů, rohů, atik, soklů a dalších prvků kovových fasád.

montáž

767 42-81	Montáž lemovacích prvků kovových fasádních obkladů	
767 42-8101	otvorů	m
767 42-8102	spodního ukončení	m
767 42-8103	horního ukončení	m
767 42-8104	svislého ukončení rohového	m
767 42-8105	svislého ukončení koutového	m
767 42-8106	mezilamelové vložky	m
767 42-8107	dělicího T profilu	m

specifikace

	Suchá výstavba	
	panely sendvičové, skládané pláště	
	fasádní lemovací prvek Pz	
13814046	lemování otvorů nezateplená fasáda	m
	lakovaný Pz plech tl 0,5-0,63 mm	
13814047	lemování otvorů zateplená fasáda	m
	tl tepelné izolace 100 mm lakovaný	
	Pz plech tl 0,5-0,63 mm	
13814048	lemování otvorů zateplená fasáda	m

Odvodnění střech z plastu

800-764 Konstrukce klempířské

část A07 Odvodnění střechy z plastu

- > **Zcela nová část** pro ocenění plastových žlabů a svodů včetně komerčních variant položek s využitím výrobků firem GUTTA a NICOLL.
- > Plastové systémy odvodnění střech jsou vyráběné z PVC odolného proti UV záření a povětrnostním vlivům, zaručují snadnou montáž a dlouhou životnost.

> žlab podokapní z plastu

764 56-14	Žlab podokapní z plastu	
	včetně háků a čel	
	půlkruhový, průměr	
764 56-1401	75 mm	m
	GTA: Gutta Aqua 75	
	NCL: MARLEY RG 75	
764 56-1403	100 mm	m
	GTA: Gutta Aqua 100	
	NCL: MARLEY RG 100	



> svod z plastu

764 56-86	Svod z plastu	
	včetně objímek, kolen a odskoků	
	kruhový, průměru	
764 56-8620	do 53 mm	m
	NCL: Marley DN 53	
764 56-8621	přes 53 do 75 mm	m
	GTA: Gutta Aqua 63	
	NCL: Marley DN 75	

Svítlidla

800-741 Elektroinstalace silnoproud

část A10 Svítlidla a osvětlovací zařízení – montáž

- > Elektroinstalační práce byly doplněny o nové položky pro ocenění vestavných, exteriérových a průmyslových svítidel s integrovaným zdrojem LED. Položky jsou určeny pro montáž svítidel, která nemají vyměnitelný zdroj světla a montují se přímo na elektrické vedení.
- > V souvislosti s úpravou montážních položek byl výrazně rozšířen sortiment LED svítidel, a to jak v rámci směrných, tak i komerčních materiálů (DAMIJA, EGLO, GREENLUX, KANLUX, MCLED, MODUS, PANLUX, PHILIPS, SKOFF, TREVOS).
- > **vestavná interiérová svítlidla**
 - stropní pásková a panelová
 - stěnová pásková a orientační



montáž

741 37-2.	Montáž svítidel s integrovaným zdrojem LED se zapojením vodičů	
	interiérových vestavných stropních	
741372101	bodových	kus
741372102	páskových	m
	panelových <i>hranatých</i> nebo <i>kruhových</i> , plochy	
741372111	do 0,09 m ²	kus
741372112	přes 0,09 do 0,36 m ²	kus
	stěnových	
741372113	páskových	m
741372114	orientačních	kus

specifikace

	Elektro	
	osvětlení	
	svítlidla vestavná stěnová	
34825016	svítlidlo vestavné stěnové orientační čtvercové 70x70-100x100mm	kus
KAN.27071	APUS LED P68 WW CZ Dekorativní svítlidlo LED	kus
34825016	svítlidlo vestavné stěnové orientační čtvercové 70x70-100x100mm	kus
KAN.27078	SABIK LED P68 CW CZ Dekorativní svítlidlo LED	kus
34825016	svítlidlo vestavné stěnové orientační čtvercové 70x70-100x100mm	kus
KAN.29852	SABIK LED B-NW Dekorativní svítlidlo LED	kus
34825016	svítlidlo vestavné stěnové orientační	kus

- > **exteriérová svítlidla**
 - přisazená nástěnná, pásková, reflektorová
 - vestavná pásková a orientační
 - samostatná sloupková



montáž

741 37-2.	Montáž svítidel s integrovaným zdrojem LED se zapojením vodičů	
	exteriérových přisazených nástěnných	
741372063	<i>hranatých</i> nebo <i>kruhových</i>	kus
	páskových	
741372064	samolepících	m
741372065	lišťových	m
	reflektorových	
741372066	bez pohybového čidla	kus
741372067		kus
741372068	lišťový systém	m
	vestavných stěnových	
741372125	páskových	m
741372126	orientačních	kus

specifikace

	Elektro	
	osvětlení	
	svítlidla exteriérová sloupková	
34845000	svítlidlo exteriérová sloupek LED v do 0,5m IP 44/54	kus
PIL.1648593P0	Bustan VENKOVNÍ SLOUPEK LED 2x4,5W 1000lm 2700K IP44, antracit	kus
34845000	svítlidlo exteriérová sloupek LED v do 0,5m IP 44/54	kus
URS.8500221536	Venkovní sloupek Philips BUSTAN antracit	kus
34845000	svítlidlo exteriérová sloupek LED v do 0,5m IP 44/54	kus
URS.8500430908	PANLUX Zahr.světlo ORNELA sloupek, 6W antr.	kus
34845000	svítlidlo exteriérová sloupek LED v do 0,5m IP 44/54	kus
PAN.NOZLED	GARD LED zásuvka 36cm	kus

- > **průmyslová svítidla**
 - nástěnná a stropní

**montáž**

741 37-2.	Montáž svítidel s integrovaným zdrojem LED se zapojením vodičů průmyslových přisazených	
741372153	nástěnných	kus
741372154	stropních	kus

specifikace

	Elektro	
	osvětlení	
	svítidla průmyslová LED	
34835000	svítidlo průmyslové přisazené podlouhlé kryt z PH do 3000lm	kus
175.63140	LINEA 1.4ft 2600/840	kus

Zdivo – nové technologie

801-1 Budovy a haly – zděné a monolitické

- > Do sortimentu položek pro zdicí práce byla doplněna základní vrstva z hydrofobizovaných broušených cihel s integrovanou izolací.
- > U keramických překladů byly zaktualizovány rozborů složených roletových překladů pro tloušťku zdi 380, 400 a 440 mm a doplněny pro tloušťku 500 mm.
- > Mezi jednoduché příčky z děrovaných cihel přibyla akustická příčka tloušťky 115 mm zděná na PUR pěnu.
- > Doplněny komerční varianty položek s využitím výrobků firmy WIENERBERGER.

část A02 Svislé konstrukce

- > **základní vrstva z hydrofobizovaných broušených cihel s integrovanou izolací**

311 23-89	Základní vrstva z hydrofobizovaných broušených cihel s integrovanou izolací	
	výšky 250 mm, tloušťky	
311 23-8967	300 mm	m
	WNR.001: POROTHERM 30 TS Profi	
311 23-8969	380 mm	m
	WNR.001: POROTHERM 38 TS Profi	



- > **překlady keramické**

317 16-8.	Překlady keramické	
	složené roletové určené pro zabudování rolet nebo žaluzií osazené do maltového lože, výšky překladu 238 mm	
	pro tloušťku zdiva 500 mm, délky	
317 16-8350	1000 mm	kus
	WNR: Porotherm KP Vario UNI	
317 16-8351	1250 mm	kus
	WNR: Porotherm KP Vario UNI	



> příčky jednoduché z cihel děrovaných

342 24-4..	Příčky jednoduché z cihel děrovaných zvukově izolační zdící PUR pěnu, pevnost cihel	
342 24-4411	do P15, tl. příčky 115 mm WNR: POROTHERM 11,5 AKU Profi Dryfix P15	m ²



Protipožární trubní ucpávky

800-721 Zdravotně technické instalace budov

- > Trubní ucpávky prostupů potrubí brání šíření ohně, kouře a toxických výparů. Stávající trubní ucpávky a ochranné manžety pro kovové potrubí byly přepracovány. Nově byly vytvořeny položky pro ucpávky pro plastové potrubí.
- > Soubory cen nově obsahují komerční varianty položek s využitím výrobků firmy HILTI.

část A07 Protipožární ochrana

> protipožární trubní ucpávky ocelového potrubí

- Soubor cen byl nově rozdělen na trubní ucpávky ocelového potrubí bez izolace, s hořlavou a nehořlavou izolací.
- Pro prostupy nehořlavého potrubí (nebo ocelového potrubí s nehořlavou izolací) jsou určeny položky s protipožárním tmelem, prostupy potrubí s hořlavou izolací se utěšňují protipožární páskou nebo bandáží.

727 11-0	Protipožární trubní ucpávky ocelového potrubí bez izolace prostup stěnou tloušťky 100 mm požární odolnost EI 120	
727 11-1001	DN 25 HLT: Akrylátový tmel CFS-ACR	kus
727 11-1002	DN 32 HLT: Akrylátový tmel CFS-ACR	kus



> protipožární trubní ucpávky plastového potrubí

- Utěsnění prostupů stěnou nebo stropem a vytvoření ucpávky se provádí zpěňujícím materiálem, který vytvoří ohňovou a kouřovou bariéru v místě prostupu. Prostupy mohou být utěsněny zpěňující páskou, tmelem nebo také protipožární pěnou. Každá ucpávka má předepsanou požární odolnost EI.

727 21-..	Protipožární trubní ucpávky plastového potrubí prostup stěnou tloušťky 100 mm požární odolnost EI 90	
727 21-2101	D 20 HLT: tmel CP 611A	kus
727 21-2102	D 25 HLT: tmel CP 611A	kus



> protipožární ochranné manžety plastového potrubí

- Soubor cen protipožárních manžet pro vytvoření ohňové a kouřové bariéry v místě prostupů plastového potrubí byl rozdělen na prostupy stěnou nebo stropem, byly rozšířeny požární odolnosti a průměry potrubí.

727 22-..	Protipožární ochranné manžety plastového potrubí požární odolnost EI 60-120	
727 22-2101	D 50 HLT: manžeta CP 644	kus
727 22-2102	D 63 HLT: manžeta CP 644	kus



727 11-.0	Protipožární trubní ucpávky ocelového potrubí s hořlavou izolací prostup stěnou tloušťky 100 mm požární odolnost EI 60	
727 11-2001	DN 25 HLT: páska CP 648E	kus
727 11-2002	DN 32 HLT: páska CP 648E	kus

727 11-.0	Protipožární trubní ucpávky ocelového potrubí s nehořlavou izolací prostup stěnou tloušťky 100 mm požární odolnost EI 90-120	
727 11-3001	DN 25 HLT: Akrylátový tmeľ CFS-ACR	kus
727 11-3002	DN 32 HLT: Akrylátový tmeľ CFS-ACR	kus

Demontáže – fotovoltaika, elektro a dřevostavby

- > Napříč soustavou pokračuje doplňování položek pro ocenění demontážních prací. V oblasti silnoproudých elektroinstalací katalogu **800-741** se jedná o demontáže fotovoltaických systémů. Katalog elektromontážních prací **21-M** byl rozšířen o 19 nových částí pro demontáže. Katalog suché výstavby **800-763** byl doplněn o novou část pro demontáž konstrukcí montovaných z dřevěných dílců a panelů.

800-741 Elektroinstalace – silnoproud

Část B13 Fotovoltaika – demontáž

Nová část obsahuje položky pro demontáž fotovoltaických systémů.

- > demontáž fotovoltaických kabelů
- > demontáž nosné konstrukce fotovoltaických panelů
- > demontáž fotovoltaických panelů
- > demontáž střídače napětí DC/AC fotovoltaických systémů
- > demontáž stejnosměrného měniče napětí DC/DC fotovoltaických systémů
- > demontáž regulátoru fotovoltaických systémů
- > demontáž akumulátorových baterií pro fotovoltaické systémy
- > demontáž monitorovacího zařízení fotovoltaických systémů
- > demontáž ostatních zařízení a příslušenství fotovoltaických systémů

741 71-18	Demontáž nosné konstrukce fotovoltaických panelů		
	umístěné na		
741711801	šikmé střeše kotvené přes střešní krytinu do nosné konstrukce		kus
741711802	šikmé střeše uchycené na střešní krytině		kus
741711803	ploché střeše		kus
741711805	fasádě		kus

741 72-18	Demontáž fotovoltaických panelů		
	výkonu do 100 Wp, umístěných na		
741721801	šikmé střeše		kus
741721802	rovné střeše		kus
741721803	fasádě		kus
741721804	pozemku		kus

741 75-18	Demontáž akumulátorových baterií pro fotovoltaické systémy		
	olovených		
	s pracovním napětím 12 V, kapacity		
741751803	do 50 Ah		kus
741751805	přes 50 do 100 Ah		kus
741751807	přes 100 do 200 Ah		kus
741751808	přes 200 do 300 Ah		kus
741751809	přes 300 Ah		kus

741 73-08	Demontáž střídače napětí DC/AC fotovoltaických systémů		
	síťového DC/AC (On - grid)		
	jednofázového, maximální výstupní výkon		
741730801	do 6 000 W		kus
741730802	přes 6 000 W		kus
	třífázového, maximální výstupní výkon		
741730811	do 6 000 W		kus
741730812	přes 6 000 do 15 000 W		kus
741730813	přes 15 000 do 50 000 W		kus
741730814	přes 50 000 W		kus



21-M Elektromontážní práce – silnoproud

Vytvořeny nové části katalogu pro demontážní práce. Pro veškeré montážní práce jsou nyní k dispozici odpovídající demontáže.

- > část B02 Ocelové konstrukce pro rozvody, přístroje a rozvodny – demontáž
- > část B04 Venkovní vedení nn – demontáž
- > část B05 Venkovní vedení vn – demontáž
- > část B06 Venkovní vedení vvn – demontáž
- > část B07 Holé spojovací vedení, přípojnicové rozvody – demontáž
- > část B08 Izolované vodiče, šňůry a kabely měděné – demontáž
- > část B09 Izolované vodiče a kabely hliníkové – demontáž
- > část B10 Ukončení vodičů – demontáž
- > část B11 Spínačů, spouštěčů a regulačních ústrojí – demontáž
- > část B12 Ústrojí jistících – demontáž
- > část B13 Stykače, relé, jistící trafo – demontáž
- > část B16 Měřicí přístroje – demontáž
- > část B17 Transformátory – demontáž
- > část B19 Rozvaděče, rozvodné skříně, desky, svorkovnice – demontáž
- > část B20 Svítidla a osvětlovací zařízení – demontáž
- > část B21 Kondenzátory a reaktory – demontáž
- > část B22 Vedení uzemňovací – demontáž
- > část B24 Akumulátorové baterie – demontáž
- > část B26 Závěsné vodiče a kabely s příslušenstvím – demontáž

218 02-00	Demontáž kabelových věšáků	
218 02-0001	háků z pásovin	kus
218 02-0002	stojiny s 2 háky	kus
218 02-0003	stojiny se 4 háky	kus
218 02-00	Demontáž kabelových závěsů	
	hřebenových	
218 02-0011	do 5 kabelů	kus
218 02-0012	přes 5 do 10 kabelů	kus

218 06-0	Demontáž venkovního vedení vvn 110 kV	
	stožáru nebo portálu	
	bez bourání betonového základu	
218 06-0001	nosného	pb
218 06-0002	kotevního	pb

218 20-..	Demontáž svítidel výbojkových s odpojením vodičů	
	průmyslových nebo venkovních	
218 20-2010	raménkových	kus
218 20-2013	z výložníku	kus
218 20-2016	ze dvoukruhu parkového	kus

218 26-0	Demontáž kabelů hliníkových do 1 kV závěsných	
	shození z podpěrných bodů	
	s povolením a snesením nosného lana z podpěrných bodů	
	(AEN, AYKYZ,...) počtu a průřezu žil	
218 26-0002	4x10 mm ²	m
218 26-0003	4x16 mm ²	m
218 26-0004	3x95 , 4x35 mm ²	m
	jmenovitě neuvedených, hmotnosti	
218 26-0005	do 0,40 kg/m	m
218 26-0006	do 0,63 kg/m	m
218 26-0007	do 1,00 kg/m	m

800-763 Konstrukce suché výstavby

část B02 Demontáž konstrukcí montovaných z dílců a panelů

> svislé konstrukce

- Byly vytvořeny položky pro demontáž panelů bez izolace, s izolací a s izolací včetně omítky a dále pro demontáž tyčových prvků – sloupů, stojek, zavětrovaní.

763 71-.8	Demontáž svislé konstrukce do 10 m výšky římsy stěn a příček z panelů bez izolace a omítky, tloušťky	
763 71-1811	do 100 mm	m ²
763 71-1812	přes 100 do 150 mm	m ²
763 71-1813	přes 150 do 250 mm	m ²
763 71-1814	přes 250 do 350 mm	m ²
763 71-1815	přes 350 mm	m ²

> demontáž schodiště

- Obsahuje položku pro demontáž kompletního schodiště s podstupnicemi – bez podest, které se oceňují jako demontáž stropní konstrukce.

763 72-18	Demontáž schodiště přímého s podstupnicemi, šířky ramene	
763 72-1801	do 1000 mm	m

> střešní konstrukce

- Byly vytvořeny položky pro demontáž střešních panelů, vazníků příhradových a plnostěnných a tyčových prvků – krokví, vaznic, ztužidel apod.

763 73-.8	Demontáž střešní konstrukce do 10 m výšky římsy opláštění z panelů a dílců, tloušťky	
763 73-1811	do 100 mm	m ²
763 73-1812	přes 100 do 150 mm	m ²
763 73-1813	přes 150 do 250 mm	m ²
763 73-1814	přes 250 do 350 mm	m ²
763 73-1815	přes 350 mm	m ²

> podlahové konstrukce

- Demontáž vlastních podlahových panelů, rámu a polštářů.

763 75-.8	Demontáž podlah z podlahových panelů tloušťky	
763 75-1811	do 250 mm	m ²
763 75-1812	přes 250 mm	m ²

> stropní konstrukce

- Nové položky pro ocenění panelů bez i s omítkou a pro příhradové i plnostěnné nosníky.

763 78-.8	Demontáž stropní konstrukce do 10 m výšky římsy z panelů bez omítky, tloušťky	
763 78-1811	do 100 mm	m ²
763 78-1812	přes 100 do 250 mm	m ²
	z panelů s omítkou, tloušťky	
763 78-1821	do 100 mm	m ²
763 78-1822	přes 100 do 250 mm	m ²
	z příhradových nosníků, průvlaků konstrukční délky do 15 m, průřezové plochy	
763 78-2811	do 1000 cm ²	m

Další novinky v jednotlivých katalozích

800-5 Sanace

část C02 Vrtání a řezání

> jádrové vrty

- Doplněny položky pro jádrové vrty velkých průměrů – horizontální do průměru 1 200 mm a dovrchní do průměru 700 mm.

977 15-1.	Jádrové vrty diamantovými korunkami do stavebních materiálů (železobetonu, betonu, cihel, obkladů, dlažeb, kamene) průměru	
977 15-1134	přes 500 do 550 mm	m
977 15-1135	přes 550 do 600 mm	m
977 15-1136	přes 600 do 650 mm	m



977 15-1.	Jádrové vrty diamantovými korunkami do stavebních materiálů (železobetonu, betonu, cihel, obkladů, dlažeb, kamene) dovrchní (směrem vzhůru), průměru	
977 15-1233	přes 450 do 500 mm	m
977 15-1234	přes 500 do 550 mm	m
977 15-1235	přes 550 do 600 mm	m



800-6 Demolice objektů

část B01 Demolice

> demolice dřevěných budov

- Přidány položky pro demolici těžkými mechanizačními prostředky.

981 01-..	Demolice budov těžkými mechanizačními prostředky dřevěných	
981 01-3211	lehkých, jednostranně obitých	m ³
981 01-3212	ostatních, oboustranně obitých, případně omítnutých	m ³



801-1 Budovy a haly – zděné a monolitické

část A01 Základy

> podsyp pod základové konstrukce

- Přidána položka podsypu z netříděné štěrkodrtě.

271 ..-22	Podsyp pod základové konstrukce se zhuštěním a urovnáním povrchu ze štěrkodrtě	
271 54-2211	netříděné	m ³

část A04 Úprava povrchů

> omítka vápenocementová lehčená vyztužená vlákny vnitřních ploch

61.32-2.	Omítka vápenocementová lehčená vyztužená vlákny vnitřních ploch nanášená ručně jednovrstvá, tloušťky do 10 mm hladká vodorovných konstrukcí	
611 32-2421	stropů rovných	m ²
611 32-2422	stropů žebrových nebo osamělých trámů	m ²
611 32-2423	kleneb nebo skořepin	m ²



> potažení vnitřních ploch vápenným štukem

- Soubor cen byl rekalkulován.

> potažení vnitřních ploch vápenocementovým štukem

61.32-11	Potažení vnitřních ploch vápenocementovým štukem tloušťky do 3 mm vodorovných konstrukcí	
611 32-1131	stropů rovných	m ²
611 32-1132	stropů žebrových nebo osamělých trámů	m ²
611 32-1133	kleneb nebo skořepin	m ²

> vnitřní pastovité omítky

- Vnitřní pastovité omítky byly vyřazeny. Pro jejich ocenění lze použít položky vnějších omítek.

část A08 Dokončující konstrukce a práce

> osazení bezpečnostní, informační nebo orientační tabulky

- Nový soubor cen pro osazování samolepicích, plastových a smaltovaných tabulek přilepením montážním lepidlem nebo přivrtáním na různé podklady – dřevo, zdivo, beton.

montáž

953 99-33	Osazení bezpečnostní, orientační nebo informační tabulky	
953 99-3311	samolepicí	kus
	<i>plastové nebo smaltované</i>	
953 99-3321	přilepením	kus
	<i>přivrtáním</i>	
953 99-3325	na dřevěnou konstrukci	kus
953 99-3326	na zdivo	kus
953 99-3327	na beton nebo železobeton	kus

specifikace

	Bednění, lešení, BOZP	
	BOZP konstrukce a značení	
	značení	
73534510	tabulka bezpečnostní plastová s tiskem 2 barvy A4 210x297mm	kus
73534511	tabulka bezpečnostní s tiskem 2 barvy A4 210x297mm samolepicí	kus
73534512	tabulka bezpečnostní plastová s tiskem 2 barvy A7 105x74mm	kus
73534516	tabulka bezpečnostní plastová s tiskem	kus



> kotevní šrouby pro chemické kotvy

- U položek 953 96-51.. došlo k výraznému poklesu cen. Důvodem je náhrada stávajících šroubů za nový typ, který má stejnou funkčnost, ale je výrazně levnější.

801-4 Budovy a haly – opravy a údržba

část C01 Opravy a údržba stavebních objektů

- > oprava vápenné omítky vnitřních ploch
- > oprava vápenocementové omítky vnitřních ploch
- > oprava cementové omítky vnitřních ploch
 - Doplněny položky pro opravu hladké omítky s celoplošným přeštukováním.

61 . 31-54	Oprava vápenné omítky vnitřních ploch hladké, tloušťky do 20 mm, s celoplošným přeštukováním, tloušťky štuky do 3 mm, stropů, v rozsahu opravované plochy	
611 31-5416	do 10%	m ²
611 31-5417	přes 10 do 30%	m ²
611 31-5418	přes 30 do 50%	m ²

- > oprava vápenocementové omítky s celoplošným přeštukováním vnějších ploch

622 32-6.	Oprava vápenocementové omítky s celoplošným přeštukováním vnějších ploch stupně členitosti 1, v rozsahu opravované plochy	
622 32-6251	do 10%	m ²
622 32-6252	přes 10 do 30%	m ²
622 32-6253	přes 30 do 50%	m ²
622 32-6257	přes 50 do 65%	m ²
622 32-6258	přes 65 do 80%	m ²
622 32-6259	přes 80 do 100%	m ²

822-1 Komunikace pozemní a letiště

část A01 Zřízení konstrukcí stavebních objektů

- > kryt z válcovaného betonu RCC
 - Nový soubor cen pro kryty z válcovaného betonu RCC dle ČSN 736124-3.
 - Kryt je určen zejména pro místní obslužné komunikace, účelové komunikace, parkoviště a odstavné plochy.

581 1.-5.	Kryt z válcovaného betonu RCC C 12/16	
581 11-5011	tl. 100 mm	m ²
581 12-5011	tl. 110 mm	m ²
581 12-5012	tl. 120 mm	m ²



část B01 Bourání (demontáž) konstrukcí objektů

- > bourání propustků
 - Doplněno bourání železobetonových čel.

966 00-8.	Bourání trubního propustku s odklizením a uložení vybouraného materiálu na skládku na vzdálenost do 3 m nebo s naložením na dopravní prostředek čela	
966 00-8311	z betonu železového	m ³

část C01 Opravy a údržba konstrukcí objektů

> vyspravení výtluků mikrovlnnou technologií

- Technologie je určena k opravě lokálních poruch obrusné a ložní vrstvy netuhých vozovek v rámci běžné údržby. Jedná se o doplnění a hutnění asfaltové směsi s homogenním mikrovlnným kontrolovaným ohřevem v celé tloušťce porušené vrstvy.
- Při opravě dojde k bezespárému spojení původní a doplněné směsi, a tím k trvalému uzavření poruchy před vnikem vody (tzn. při opravě nevzniká pracovní spára, kterou by bylo potřeba utěsnit).

572 24-21	Vyspravení výtluků mikrovlnnou technologií	
	strojem o výkonu 35 kW včetně doplnění asfaltové směsi pro výtluk plochy do 0,5 m ²	
572 24-2111	hloubky do 0,1 m	kus



823-1 Plochy a úprava území

část A04 Ploty a ohraničení území

> osazení oplocení lesních kultur

- Doplněny montážní položky oplocení pomocí uzlového pletiva výšky přes 1,5 m.

348 95-..	Osazení oplocení lesních kultur	
	včetně dřevěných kůlů průměru do 120 mm, v osové vzdálenosti 3 m (dodávka řeziva ve specifikaci) v oplocení výšky přes 1,5 m	
348 95-1256	s drátěným pletivem	m
348 95-1266	tyčovým plotem	m



827-1 Vedení trubní, dálková a přípojná – vodovod a kanalizace

část A02 Venkovní vodovody

> montáž svěrných (mechanických) spojek na vodovodním plastovém potrubí

- Svěrné spojky slouží všude tam, kde je třeba spojit hladké potrubí. Mechanická pevnost je srovnatelná s kovem. Zajišťuje pevnost závitů, které jsou kritickým místem všech plastových spojek. Výhodou je nepropustnost a pevnost tvarovek. Tyto vlastnosti jsou zaručeny pro všechny typy potrubí při nízkém i vysokém pracovním tlaku. Tvarovky jsou vhodné pro potrubní spoje z PE.

877 ...-20	Montáž svěrných (mechanických) spojek na vodovodním potrubí	
	spojek, kolen 90° nebo redukcí	
877 13-2001	d 16	kus
877 14-2001	d 20	kus
877 15-2001	d 25	kus

> montáž vodovodních armatur na potrubí

- Nově byly zařazeny položky šoupátek pro domovní přípojky se závitovými a nástrčnými ISO konci. Šoupátka jsou určena pro pitnou vodu. U šoupátka s nástrčnými konci jde výhradně o napojení PE potrubí.

891 ...	Montáž vodovodních armatur na potrubí	
	šoupátek pro domovní přípojky se závitovými konci PN16	
891 15-1321	G 3/4"	kus
891 16-1321	G 1"	kus
891 17-1321	G 5/4"	kus
891 18-1321	G 6/4"	kus
891 21-1321	G 2"	kus



část A03 Venkovní kanalizace

> montáž potrubí z trub betonových (přímých) s polodrážkou

- Nově byly doplněny montáže profilů DN 800 až DN 2200 a také montáže potrubí z trub betonových (přímých) s čedičovou výstelkou DN 300 až DN 2200, kdy čedičová výstelka několikanásobně zvyšuje životnost betonových trub.

montáž

811 ..-1.	Montáž potrubí z trub betonových (přímých) s polodrážkou	
v otevřeném výkopu ve sklonu do 20% s integrovaným pryžovým těsněním		
811 39-1111	DN 400	m
811 42-1111	DN 500	m
811 44-1111	DN 600	m
811 47-1111	DN 800	m

specifikace

Kanalizace, záchytné systémy a šachty		
potrubí kanalizační betonové, ŽB betonové		
59222052	trouba betonová přímá DN 1400	m
59222053	trouba betonová přímá DN 1600	m
59222054	trouba betonová přímá DN 1800	m
59222055	trouba betonová přímá DN 2000	m
59222056	trouba betonová přímá DN 2200	m

> montáž potrubí z trub betonových hrdlových s čedičovou výstelkou

- Soubor cen byl rozšířen o montáže hrdlových trub s čedičovou výstelkou DN 300 až DN 1200, dále podkladků pod hrdlové trouby od DN 300 do DN 1400 a položky pro napojení dvou dírků trub pomocí pružné spojky, kdy pružné spojky jsou alternativou k běžným integrovaným spojkám.
- Tyto pružné spojky jsou zastarale nazývány opravné manžety. Spolehlivost a variabilita pružných spojek nahradila krajně nespolehlivé bandážování, obetonování a lepení spojků kanalizačních trubek.

montáž

812 ..-2.	Montáž potrubí z trub betonových hrdlových	
v otevřeném výkopu ve sklonu do 20% s integrovaným pryžovým těsněním a čedičovou výstelkou		
812 37-2221	DN 300	m
812 39-2221	DN 400	m
812 42-2221	DN 500	m
812 44-2221	DN 600	m
812 47-2221	DN 800	m
812 49-2221	DN 1000	m
812 52-2221	DN 1200	m

specifikace

Kanalizace, záchytné systémy a šachty		
potrubí kanalizační betonové, ŽB betonové		
59222196	trouba betonová hrdlová propojovací s čedičovou výstelkou DN 300 360°	m
59222197	trouba betonová hrdlová propojovací s čedičovou výstelkou DN 400 360°	m
59222198	trouba betonová hrdlová propojovací s čedičovou výstelkou DN 500 360°	m
59222199	trouba betonová hrdlová propojovací s čedičovou výstelkou DN 600 180°	m

> montáž potrubí z trub betonových vejčitých

- Nový soubor cen pro montáže betonových vejčitých trub DN 500/750 až DN 1000/1500 a vejčitých trub s čedičovou výstelkou stejných profilů, které jsou díky hydraulickým parametrům určeny i pro rovinatá území. Ke zvýšení životnosti a užitných vlastností jsou trouby osazeny čedičovou výstelkou.



montáž

813 ..-1.	Montáž potrubí z trub betonových vejčitých	
v otevřeném výkopu ve sklonu do 20% s integrovaným pryžovým těsněním		
813 42-1111	DN 500/750	m
813 44-1111	DN 600/900	m
813 46-1111	DN 700/1050	m
813 47-1111	DN 800/1200	m
813 48-1111	DN 900/1350	m
813 49-1111	DN 1000/1500	m

specifikace

Kanalizace, záchytné systémy a šachty		
potrubí kanalizační betonové, ŽB betonové		
59223024	trouba betonová vejčitá hrdlová 50x75cm	m
59223030	trouba betonová vejčitá hrdlová 60x90cm	m
59222030	trouba betonová vejčitá hrdlová 70x105cm	m



> montáž potrubí z trub betonových žlabových

- Doplněn soubor cen montáže trub žlabových pro profily DN 1000 až DN 1600.

montáž

814 ..-11	Montáž potrubí z trub betonových žlabových v otevřeném výkopu ve sklonu do 20% s integrovaným pryžovým těsněním	
814 49-1111	DN 1000	m
814 52-1111	DN 1200	m
814 54-1111	DN 1400	m
814 56-1111	DN 1600	m
Příplatek k cenám		

specifikace

Kanalizace, záchytné systémy a šachty potrubí kanalizační betonové, ŽB betonové		
59222146	trouba betonová žlabová s čedičovým žlabem 40cm a čedičovou nástupnicí DN 1000	m
59222147	trouba betonová žlabová s čedičovým žlabem 30cm a betonovou nástupnicí DN 1200	m

> montáž betonových útesů s hrdlem

- Betonové útesy jsou kolmo nebo šikmo odseknuté části betonové nebo železobetonové trouby s hrdlem, doplňující při montáži podle potřeby hrdlové potrubí. Položka obsahuje výběr trouby, naměření a vyznačení místa seku, přeseknutí ručním nářadím, zarovnání a začištění.

817 ..-41	Montáž betonových útesů s hrdlem na potrubí betonovém a železobetonovém	
817 37-4111	DN 300	kus
817 39-4111	DN 400	kus
817 42-4111	DN 500	kus
817 44-4111	DN 600	kus
817 47-4111	DN 800	kus
817 49-4111	DN 1000	kus
817 52-4111	DN 1200	kus

> montáž potrubí z trub železobetonových (přímých) s polodrážkou

- Nově byly doplněny montáže profilů trub přímých DN 300 až DN 2200 a trub přímých s čedičovou výstelkou.

montáž

821 ..-1 .	Montáž potrubí z trub železobetonových (přímých) s polodrážkou v otevřeném výkopu ve sklonu do 20% s integrovaným pryžovým těsněním	
821 37-1111	DN 300	m
821 39-1111	DN 400	m
821 42-1111	DN 500	m
821 44-1111	DN 600	m
821 47-1111	DN 800	m
821 49-1111	DN 1000	m
821 52-1111	DN 1200	m

specifikace

Kanalizace, záchytné systémy a šachty potrubí kanalizační betonové, ŽB betonové		
59222146	trouba betonová žlabová s čedičovým žlabem 40cm a čedičovou nástupnicí DN 1000	m
59222147	trouba betonová žlabová s čedičovým žlabem 30cm a betonovou nástupnicí DN 1200	m

> montáž potrubí z trub železobetonových hrdlových

- Soubor cen byl doplněn o položky montáže trub hrdlových s čedičovou výstelkou profilů DN 300 až DN 1200.

montáž

822 ..-2 .	Montáž potrubí z trub železobetonových hrdlových v otevřeném výkopu ve sklonu do 20% s integrovaným pryžovým těsněním	
822 37-2112	DN 300	m
822 39-2112	DN 400	m
822 42-2112	DN 500	m
822 44-2112	DN 600	m
822 47-2112	DN 800	m
822 49-2112	DN 1000	m
822 52-2112	DN 1200	m

specifikace

Kanalizace, záchytné systémy a šachty potrubí kanalizační betonové, ŽB železobetonové		
59222121	trouba ŽB hrdlová s čedičovou výstelkou DN 300 360°	m
59222122	trouba ŽB hrdlová s čedičovou výstelkou DN 400 360°	m
59222123	trouba ŽB hrdlová s čedičovou výstelkou DN 500 360°	m

> montáž potrubí z trub železobetonových vejčitých s čedičovou výstelkou

- Doplněn nový soubor cen pro montáže trub vejčitých DN 500/750 až DN 1000/1500 a vejčitých trub s čedičovou výstelkou stejných profilů.

montáž

823 ..-1 .	Montáž potrubí z trub železobetonových vejčitých v otevřeném výkopu ve sklonu do 20% s integrovaným pryžovým těsněním a čedičovou výstelkou	
823 42-1211	DN 500/750	m
823 44-1211	DN 600/900	m
823 46-1211	DN 700/1050	m
823 47-1211	DN 800/1200	m
823 48-1211	DN 900/1350	m
823 49-1211	DN 1000/1500	m

specifikace

Kanalizace, záchytné systémy a šachty potrubí kanalizační betonové, ŽB železobetonové		
59223038	trouba ŽB vejčitá hrdlová s čedičovou výstelkou 50x75cm	m
59223044	trouba ŽB vejčitá hrdlová s čedičovou výstelkou 60x90cm	m
59222137	trouba ŽB vejčitá hrdlová s čedičovou výstelkou 70x105cm	m

> montáž potrubí z trub železobetonových žlabových

- Doplněn soubor cen montáže trub žlabových pro profily DN 1000 až DN 1600.

montáž

824 ..-11	Montáž potrubí z trub železobetonových žlabových v otevřeném výkopu ve sklonu do 20% s integrovaným pryžovým těsněním	
824 49-1111	DN 1000	m
824 52-1111	DN 1200	m
824 54-1111	DN 1400	m
824 56-1111	DN 1600	m

specifikace

Kanalizace, záchytné systémy a šachty potrubí kanalizační betonové, ŽB železobetonové		
59222165	trouba ŽB žlabová s čedičovým žlabem 20cm a betonovou nástupnicí DN 1000	m
59222166	trouba ŽB žlabová s čedičovým žlabem 30cm a betonovou nástupnicí DN 1000	m

800-711 Izolace proti vodě, vlhkosti a plynům

část A01 Izolace proti vodě, vlhkosti a plynům – montáž

> provedení pojistné izolace proti vodě fólií

- Soubor cen obsahuje nové montážní položky pro doplňkovou hydroizolaci na svislé a vodorovné ploše.

711 49-1 .	Provedení pojistné izolace proti vodě fólií položenou volně s přelepením spojů	
711 49-1471	na ploše vodorovné V	m ²
711 49-1571	na ploše svislé S	m ²



> provedení izolace proti radonu a metanu pásy na sucho

- Doplněny položky pro kladení pásů na vodorovné ploše spodem.

711 83-1 .	Provedení izolace proti plynům radonu, metanu pásy na sucho spojenými pásy	
711 83-1111	na ploše vodorovné V kladenými vrchem	m ²
711 83-1112	na ploše vodorovné V kladenými spodem	m ²
711 83-1511	na ploše svislé S	m ²

800-712 Povlakové krytiny

část A01 Povlakové krytiny – montáž

> provedení povlakové krytiny střech – ostatní práce

- Do souboru cen byla doplněna montážní položka, která je určena pro systémové řešení aplikace fotovoltaických a solárních panelů, a to bez perforace hydroizolace a bez nutnosti dalšího přitěžování střešní konstrukce.

712 99-..	Provedení povlakové krytiny střech - ostatní práce montáž profilu pro aplikaci fotovoltaických nebo solárních panelů bez perforace hydroizolace	
712 99-9003	PVC-P manžety	m



část A03 Vegetační (zelené) střechy – montáž

> provedení hydroakumulační vrstvy vegetační střechy

- Přidány položky pro pokládku z recyklovaného PES.



montáž

712 77-13	Provedení hydroakumulační vrstvy vegetační střechy z desek z recyklovaného PES, sklon střechy	
712 77-1361	do 5°	m ²
712 77-1363	přes 5 do 25°	m ²
712 77-1365	přes 25°	m ²

specifikace

	Střechy, odvodnění zelené střechy hydroakumulační vrstva	
69334190	deska hydroakumulační vegetačních střech z recyklovaných textilních vláken tl 10mm	m ²

část B01 Odstranění povlakové krytiny

Byly rozšířeny položky pro odstranění střešních povlakových krytin.

- > odstranění povlakové krytiny střech plochých do 10° z pásů uložených na sucho
- > odstranění povlakové krytiny střech plochých do 10° z přitavených pásů
- > odstranění povlakové krytiny střech plochých do 10° z fólií
- > odstranění povlakové krytiny střech šikmých přes 10° do 30° z pásů uložených na sucho
- > odstranění povlakové krytiny střech šikmých přes 10° do 30° z přitavených pásů
- > odstranění povlakové krytiny střech šikmých přes 10° do 30° z fólií
- > odstranění povlakové krytiny střech oblých z pásů uložených na sucho
- > odstranění povlakové krytiny střech oblých z přitavených pásů
- > odstranění povlakové krytiny střech oblých z fólií
- > odstranění povlakové krytiny střech šikmých přes 30° pásy z pásů uložených na sucho
- > odstranění povlakové krytiny střech šikmých přes 30° z přitavených pásů
- > odstranění povlakové krytiny střech šikmých přes 30° z fólií
- > odstranění povlakové krytiny ze svislých ploch z pásů uložených na sucho
- > odstranění povlakové krytiny ze svislých ploch z přitavených pásů
- > odstranění povlakové krytiny ze svislých ploch přes 30° z fólií

712 36-18	Odstranění povlakové krytiny střech plochých do 10° z fólií	
712 36-1801	položenu volně se svařovanými nebo lepenými spoji	m ²
712 36-1802	přilepenou bodově	m ²
712 36-1803	přilepenou v plné ploše	m ²
712 36-1804	natavenou do asfaltového podkladu	m ²



800-714 Akustická a protitřesová opatření

část B01 Odstranění akustických a bezpečnostních opatření

> demontáž desek pro akustická a bezpečnostní opatření střešnic

- Do souboru cen byly doplněny položky pro odstranění lepidla ze stěn, stropů, podlah po demontáži desek z recyklované pryže pro bezpečnostní opatření střešnic.

714 55-08	Demontáž desek pro akustická a bezpečnostní opatření střešnic	
	odstranění lepidla	
714 55-0821	ze stěny	m ²
714 55-0822	z podlahy	m ²
714 55-0823	ze stropu	m ²

800-721 Zdravotně technické instalace budov

část A02 Vnitřní vodovod

> potrubí z plastových trubek z vícevrstvého polyethylenu (PE-Xc) spojované lisováním

- Jedná se o osvědčený lisovací spojovací systém pro optimalizované proudění s lisovacími spojkami z ušlechtilé oceli a vícevrstvěmi trubkami z PE-Xc/Al/PE-Xc. Vícevrstvá trubka je rozměrově stabilní s kyslíkovou bariérou. Systém je vhodný pro vnitřní vodovody. Určeno pro instalace etážových a stoupacích potrubí na omítku a pod omítku.
- Doplněny komerční varianty položek s využitím výrobků firmy VIEGA SMARTPRESS.

722 17-..	Potrubí z plastových trubek	
	z vícevrstvého polyethylenu (PE-Xc)	
	spojované lisováním	
	PN 10 do 70°C	
722 17-3401	D 16/2,0	m
	VGA: Smartpress	
722 17-3402	D 20/2,3	m
	VGA: Smartpress	
722 17-3403	D 25/2,8	m

800-731 Ústřední vytápění

část A02 Strojovny

> expanzní tlakové nádoby pro solární, topné a chladicí soustavy

- Soubor cen byl doplněn o menší objemy tlakových nádob.
- Doplněny komerční varianty položek s využitím výrobků firmy IVAR.

732 33-..	Nádoby expanzní tlakové	
	pro solární, topné a chladicí soustavy	
	s membránou bez pojistného ventilu	
	se závitovým připojením	
	PN 0,8 o objemu	
732 33-0101	8 l	soubor
	IVR: Ivar.DS 8-AQUASOLAR	
732 33-0102	12 l	soubor
	RGL: Regulus SL	
732 33-0103	18 l	soubor
	IVR: Ivar.DS 18-AQUASOLAR	
	RGL: Regulus SL	



část A03 Potrubí

> potrubí z plastových trubek z vícevrstvého polyethylenu (PE-Xc) spojované lisováním

- Lisovací spojovací systém pro optimalizované proudění s lisovacími spojkami z ušlechtilé oceli a vícevrstvěmi trubkami z PE-Xc/Al/PE-Xc. Vícevrstvá trubka je rozměrově stabilní s kyslíkovou bariérou. Systém je vhodný pro rozvody tepla a chladu a je určený pro instalace etážových a stoupacích potrubí na omítku i pod omítku.
- Doplněny komerční varianty položek s využitím výrobků firmy VIEGA SMARTPRESS.

733 32-...	Potrubí z trubek plastových z vícevrstvého polyethylenu (PE-Xc) spojovaných lisováním PN 10 do 80°C	
733 32-2301	D 16/2,0 VGA: Viega Smartpress	m
733 32-2302	D 20/2,3 VGA: Viega Smartpress	m
733 32-2303	D 25/2,8	m

800-741 Elektroinstalace – silnoproud

část A11 Uzemnění a hromosvod

> montáž hromosvodného vedení

- Do stávajícího souboru cen byly přidány položky pro montáž svorek s jedním šroubem, svorek na okap a na konstrukci.

741 42-00	Montáž hromosvodného vedení svorek	
741420020	s jedním šroubem	kus
741420021	se 2 šrouby	kus
741420022	se 3 a více šrouby	kus
741420023	na okapové žlaby	kus
741420024	na konstrukce	kus

800-742 Elektroinstalace – slaboproud

část A03 Elektrická požární signalizace – montáž

> montáž hlásiče

- Přidána položka pro montáž hlásiče plamene.

742 21-01	Montáž hlásiče	
742 21-0128	plamene	kus

část B03 Demontáž elektrické požární signalizace

> demontáž prvků EPS

- Doplněna položka pro demontáž hlásiče plamene.

742 21-08	Demontáž prvků EPS hlásiče	
742 21-0828	plamene	kus

800-751 Vzduchotechnika

část A05 Klimatizační a chladicí zařízení

> montáž ostatních zařízení

- Nový soubor obsahuje položky pro uložení klimatizačních jednotek na podstavce, trny a nohy, nebo podstavné konstrukce. Jsou zde také položky pro montáž konzol pro zavěšení na stěnu, montáž konstrukce na střechu pro odvod kondenzátu a izolaci rozvodů.

montáž

751 79-20 Montáž ostatních zařízení		
uložení pro klimatizační jednotky na rovný podklad		
751 79-2001	podstavců (2 ks)	kus
751 79-2002	trnů nebo noh (4 ks)	kus
751 79-2003	podstavné konstrukce (1 ks)	kus
na stěnu		

specifikace

Vzduchotechnika, klimatizace	
distribuční elementy	
příslušenství pro VZT jednotky	
42990005	konzole pevná nástěnná pro klimatizační jednotku, délka podpěry 420mm, nosnost konzoly 70kg
42990006	konzole pevná nástěnná pro klimatizační jednotku, délka podpěry 670mm, nosnost

> doplnění chladiva

- Určeno pro doplnění chladiva do systému.

751 79-30 Doplnění chladiva		
751 79-3001	do systému	kg

> montáž napojovacího potrubí měděného

- Do stávajícího souboru cen byly přidány položky pro tvarování, spojování a ukončování potrubí na ventil, pro zkoušku těsnosti, vakuování potrubí a krycí lišty potrubí včetně tvarovek pro zakrytí měděného potrubí.

montáž

751 79-1. Montáž napojovacího potrubí měděného		
tvarování potrubí, D x tl. stěny		
751 79-1151	6 x 1	kus
751 79-1152	8 x 1	kus
751 79-1153	10 x 1	kus
751 79-1154	12 x 1	kus
751 79-1155	16 x 1	kus

specifikace

Vzduchotechnika, klimatizace	
distribuční elementy	
krytí Cu potrubí	
42975400	lišta krycí pro vedení potrubí klimatizace plastová, 25x25mm
42975401	lišta krycí pro vedení potrubí klimatizace plastová, 35x30mm

část B05 Demontáž klimatizačních a chladicích zařízení

> demontáž napojovacího potrubí měděného

- Do stávajícího souboru cen byly přidány položky pro demontáž krycích lišt potrubí včetně demontáže tvarovek.

751 79-18 Demontáž napojovacího potrubí měděného		
krycích lišt šířky		
751 79-1881	do 70 mm	m
751 79-1882	přes 70 mm	m
tvarovek krycích lišt šířky		
751 79-1883	do 70 mm	kus
751 79-1884	přes 70 mm	kus

> demontáž ostatních zařízení

- Obsahuje položky pro demontáž podstavců, trnů nebo noh, podstavných konstrukcí pod klimatizační jednotky, položky pro demontáž konzol ze stěny a konstrukcí ze střechy. Jsou zde také položky pro demontáž konstrukce pro odvod kondenzátu ze střechy a izolaci rozvodů.

800-762 Konstrukce tesařské

část A01 Konstrukce tesařské

> cementotřískové desky pod klempířské prvky

762 36-13	Konstrukční vrstva pod klempířské prvky pro oplechování horních ploch zdí a nadezdívek (atik) z desek cementotřískových šroubovaných do podkladu, tloušťky desky	
762 36-1321	18 mm	m ²
762 36-1322	22 mm	m ²
762 36-1323	24 mm	m ²

část C01 Opravy a údržba konstrukcí tesařských

> podbíjení (pouze montáž bez materiálu)

montáž

762 84-19	Podbíjení - montáž (materiál ve specifikaci) doplnění prkny tl. do 32 mm nehoblovanými na sraz, plochy jednotlivé	
762 84-1961	do 0,25 m²	m ²
762 84-1962	přes 0,25 do 1,00 m²	m ²
762 84-1964	přes 1,00 do 4,00 m²	m ²
762 84-1965	přes 4,00 do 8,00 m²	m ²

specifikace

	Řezivo, suchá výstavba palubky obkladové palubky obkladové
61191157	palubky obkladové modřín profil klasický m ² 21x121mm jakost A/B
61191160	palubky obkladové sibiřský modřín profil m ² rhombus 20x95mm jakost A/B
61191161	palubky obkladové sibiřský modřín profil m ² klasický 20x146mm jakost A/B

800-764 Konstrukce klempířské

část A02 Klempířské konstrukce z pozinkovaného plechu

> střešní krytiny a oplechování střešních prvků

- Doplněny komerční varianty položek s využitím výrobků firmy DEKMETAL.

764 11-1.	Krytina ze svitků, ze šablon nebo taškových tabulí z pozinkovaného plechu s povrchovou úpravou s úpravou u okapů, prostupů a výčnělků střechy rovné z taškových tabulí, sklon střechy	
764 11-1651	do 30° DMT: MAXIDEK SP25 LND: LINDAB TOPLINE LPA Classic STJ: SATJAM ROOF Classic	m ²
764 11-1653	přes 30 do 60°	m ²



764 21-6	Oplechování střešních prvků z pozinkovaného plechu s povrchovou úpravou hřebene větraného z hřebenačů oblých s těsněním a perforovanou lištou	
764 21-1604	rš 312 mm v krytině z taškových tabulí DMT: MAXIDEK SP 25	m

nevětraného
z hřebenačů oblých



800-765 Konstrukce klempířské

část A04 Krytina skládaná

> engobovaná střešní taška

- Doplnění komerční varianty položek s využitím výrobků firmy WIENERBERGER.

765 11-3 .	Krytina keramická drážková sklonu střechy do 30° na sucho velkoformátová (do 12ks/m ²)	
765 11-3012	engobovaná WNR.010: V 11 engoba	m ²

800-766 Konstrukce truhlářské

část A01 Konstrukce truhlářské – montáž

> montáž prostupového uzávěru k půdním schodům

- Splňuje požadavky protipožární bezpečnosti.

766 23-11	Montáž sklápěcích schodů na půdu	
766 23-1121	prostupového uzávěru s plechovým víkem	kus



část B01 Demontáž konstrukcí truhlářských

> demontáž prostupového uzávěru k půdním schodům

766 23-18	Demontáž sklápěcích schodů na půdu	
766 23-1821	prostupového uzávěru s plechovým víkem	kus

část C01 Opravy a údržba konstrukcí truhlářských

> výměnu dřevěné zasklívací lišty u dřevěných oken

- Doplněna položka pro výměnu dřevěné zasklívací lišty v návaznosti na položky vysklívání v katalogu 800-787 Zasklívání.

766 62-.9	Oprava oken dřevěných výměna	
766 62-4928	dřevěné zasklívací lišty	m

800-775 Podlahy skládané

část A01 Podlahy skládané

> příprava podkladu skládaných podlah

- Nový soubor cen obsahuje broušení a vysátí podlah, penetraci, vyrovnání podkladu samonivelační stěrkou, tmelení atd.

775 1.-...	Příprava podkladu skládaných podlah	
	broušení podlah nového podkladu	
775 11-1111	anhydritového	m ²
775 11-1112	betonového stávajícího podkladu	m ²



800-786 Stínění a čalounické úpravy

část A01 Stínění a čalounické úpravy – montáž

> montáž venkovních rolet



montáž

786 61-40	Montáž venkovních rolet	
	upevněných <i>na rám okenního</i> nebo <i>dveřního</i> otvoru nebo <i>na ostění, ovládaných motorem</i> , včetně horního boxu a vodících profilů, plochy	
786 61-4001	do 4 m ²	kus
786 61-4003	přes 4 do 6 m ²	kus
786 61-4005	přes 6 m ²	kus

specifikace

	Stavební výplně, prosvětlení, přístřešky stínící, temnicí konstrukce, přístřešky rolety	
63128000	roleta látková zipscreen systém box š 100mm ovládaná základním motorem včetně příslušenství plochy do 1,0 m ²	m ²
NVA.0054204. URS	roleta NEVA ZIP 100 ovládaná základním motorem, š 800mm v 1000mm	kus
63128001	roleta látková zipscreen systém box š 100mm ovládaná základním motorem	m ²

800-787 Zasklívání

část A01 Zasklívání

> zasklívání oken a dveří deskami plochými plnými

- Překalkulovány položky zasklení dvojsklem a doplněny položky zasklení trojsklem. Položky jsou určeny pro zasklení v jednoduchých oknech i dvojitých oknech (např. při výměně poškozené skleněné výplně anebo výměně jednoduchého zasklení za dvojsklo apod.)

787 61-...	Zasklívání oken a dveří deskami plochými plnými trojsklem	
	na zasklívací lišty, distanční rámeček tl. 16 mm hliníkový, tl. skel	
787 61-6365	4+4+4 mm	m ²
787 61-6366	6+6+6 mm	m ²
	plastový, tl. skel	

část B01 Vysklívání

> vysklívání oken a dveří

- Doplněny položky vysklení dvojskla a trojskla.
- V souvislosti s tím byla do katalogu 800-766 Konstrukce truhlářské doplněna položka pro výměnu dřevěné zasklívací lišty, k jejímuž poškození při vysklení většinou dochází.

787 60-.8	Vysklívání oken a dveří izolačního	
787 60-0831	dvojskla	m ²
787 60-0833	trojskla	m ²

21-M Elektromontážní práce – silnoproud

část A19 Rozvaděče, rozvodné skříně, desky, svorkovnice – montáž

> montáž plastových skříní

- Určeno pro montáže skříní bez zapojení vodičů.



montáž

210 19-..	Montáž skříní bez zapojení vodičů plastových do výklenku, typ	
210 19-1510	[SPP 0/2]	kus
210 19-1530	[SP100, SP200, SP182, SP282]	kus
210 19-1531	[SS100, SS200, SS101, SS102, SS201, ER112, RVO]	kus
210 19-1532	[SS300, SR301, SR202, SR302, ER112, ER212, ER513]	kus
210 19-1533	[SR408, SR322, SR422, SR442, SR542, ER222]	kus
210 19-1534	[SR401, SR402, SR522, SR642, SR744, NR212, NR513]	kus

specifikace

	Elektro	
	rozvaděče, rozvodnice, skříně skříň přípojková	
35711715	skříň přípojková do výklenku celoplastové provedení výzbroj 1x sada pojistkové spodky nožové velikosti 00 (SP100/NVP1P)	kus
35711724	skříň přípojková do výklenku celoplastové provedení výzbroj 2x sada pojistkové spodky nožové velikosti 00 (SP200/NVP1P)	kus

46-M Zemní a pomocné stavební práce při elektromontážích

část A02 Pomocné stavební práce při elektromontážích

> osazení kompaktních plastových pilířů

- Položky obsahují výkop jámy, štěrkopískový základ, obsyp spodní části pilíře zeminou, přivedení a provléknutí kabelů a zásyp vnitřku pilíře pískem a lehkým kamenivem. Varianty pro osazení samostatného pilíře a osazení pilíře v sestavě s dalším pilířem.



montáž

460 90-5..	Montáž kompaktního plastového pilíře pro rozvod nn samostatného šířky	
460 90-5111	do 38 cm (např. SP100, SS100, ER112)	kus
460 90-5121	přes 38 do 55 cm (např. SS300, SR322, ER122, RVO)	kus
460 90-5131	přes 55 do 75 cm (např. SR301)	kus
460 90-5141	přes 75 do 100 cm (např. SR401, SD622, ER222)	kus
460 90-5151	přes 100 cm (např. SD822, SR501)	kus

specifikace

	Elektro	
	rozvaděče, rozvodnice, skříně přípojková skříň	
35711802	skříň přípojková kompaktní pilíř celoplastové provedení výzbroj 1x sada pojistkové spodky nožové velikosti 00 (SP100/NKP1P)	kus
35711803	skříň přípojková kompaktní pilíř celoplastové provedení výzbroj 1x sada pojistkové spodky nožové velikosti 00 (SP100/NKP2P)	kus

část B02 Bourání konstrukcí při elektromontážích

> demontáž kompaktních plastových pilířů

468 06-.1	Bourání pilíře pro rozvod nn kompaktního plastového včetně zásypu jámy a úpravy terénu, šířky	
468 06-2111	do 55 cm	kus
468 06-2112	přes 55 do 100 cm	kus
468 06-2113	přes 100 cm	kus

Vybrané novinky ve stavebních materiálech

Elektro

kabely a vodiče

Nové komerční varianty pro kabely sdělovací, instalační, datové, protipožární (PRAKAB).



Elektro		
kabely a vodiče		
kabely instalační Cu nn 450/750 V		
34109513	kabel instalační plochý jádro Cu plně izolace PVC plášť PVC 450/750V (CYKYLo) 3x1,5mm ²	m
PKB.711896	CYKYLO-J 3x1,5	km
34109517	kabel instalační plochý jádro Cu plně izolace PVC plášť PVC 450/750V (CYKYLo) 3x2,5mm ²	m
PKB.711897	CYKYLO-J 3x2,5	km

Elektro		
kabely a vodiče		
kabely protipožární Cu nn 600/1000 V		
34111101	kabel silový oheň retardující bezhalogenový bez funkční schopnosti při požáru třída reakce na oheň B2cas1d1a1 jádro Cu 0,6/1kV (1-CXKH-R B2) 1x6mm ²	m
PKB.726975	PRAFlaSafe X 1x6 RE ZZ	km
PKB.732093	PRAFlaSafe X 1x6 RE CR	km
34111102	kabel silový oheň retardující bezhalogenový bez funkční schopnosti při požáru třída reakce na oheň B2cas1d1a1 jádro Cu	m

osvětlení

Výrazné rozšíření sortimentu LED svítidel. Doplněny komerční varianty (DAMIJA, EGLO, GREENLUX, KANLUX, MCLED, MODUS, PANLUX, PHILIPS, SKOFF, TREVOS).

- > ALU profily
- > LED panely
- > LED drivery
- > nouzové osvětlení
- > nástěnné reflektory
- > LED pásy, konektory, spojky



Elektro		
osvětlení		
ALU profily 2 m přisazené		
34825019	ALU profil rohový přisazený mléčný difuzor dl 2m na 1 pásek	kus
MLD.ML761041022	Rohový profil 16x16 mm, mléčný difuzor, komplet, 2 m	kus
MLD.ML761047022	Rohový hliníkový profil RD, 16x16 mm	kus
PAN.PN03000033	ALU profil 2m <10mm přisazený rohový	kus

Elektro		
osvětlení		
LED pásy 24 V		
34774015	LED pásek 24V do 10W/m	m
MLD.ML126866600	LED pásek SMD2835 CW 120LED/m 96W/m 5m	m
MLD.ML126868600	LED pásek SMD2835 WW, 120LED/m, 5 m	m
MLD.ML126897600	LED pásek SMD2835 NW 240LED/m 6W/m 5m	m
PAN.PN13100001	LED pásek WW 24V 6W 8mm IP20 - 3015	m
PAN.PN13200001	LED pásek CW 24V 6W 8mm	m

Stavební výplně, osvětlení, přístřešky

- > světlíky, světlovody
 - Aktualizace a doplnění sklepních světlíků (anglických dvorků) a jejich příslušenství.



Povrchové úpravy, dokončovací práce

sanace, úpravy a těsnění betonových konstrukcí

Nové komerční varianty pro sanace betonu (SIKA, BASF, MAPEI) a pro stříkaný beton (HASIT, LB CEMIX, SIKA, WEBER, MAPEI).

- > sanace betonu
- > adhezni můstky

Povrchové, dokončovací práce	
sanace, úpravy a těsnění betonových konstrukcí sanace betonu	
58562014	malta jemná správková cementová třída pevnosti R2 kg
SKA.421136	Sika MonoTop-620 25 kg kg
BSF.50304031	MasterEmaco N 305 FC light grey - vyrovnávací malta, polymercementová, světle šedá, tř. R2, tl. 1-5mm, bal. 25kg kg
58562015	malta opravná cementová modifikovaná polymerem s inhibátorem koroze se kg

Povrchové, dokončovací práce	
adhezni můstky	
adhezni můstek	
58585114	adhezni můstek pro nenasákové podklady kg
HST.8595140104104	drsoň 1 kg kg
HST.8595140104111	drsoň 5 kg kg
LBC.BC1241050000V	241 - Superkontakt, 5 kg kg
WBR.NP6535	Adhezni můstek - weberpodklad haft kg
WBR.NP6535.1	weberpodklad haft 5 kg kg
WBR.NP6535A	Adhezni můstek - weberpodklad haft kg

Seznam ceníků v Materiálech online

Stavební systémy, materiály hrubé stavby	
CS-BETON	betonové výrobky
HELUZ	keramické výrobky
Kalksandstein	vápenopískové cihly
Klinker Centrum	líčové cihly
KM BETA	zdicí materiál
Lias Vintřov	stavební materiály
ORLIMEX CZ	výrobky z čedičových vláken, kompozity
Prefa Brno	pozemní stavby
STAVSI	suché zdění
VAPIS	stavební materiály
Wienerberger	cihlářský průmysl
Xella	pórobetonové a vápenopískové produkty
Střešní krytiny, odvodnění	
Bauder	zelené střechy
Iko	asfaltové šindele
KM BETA	střešní krytina
Nicoll	odvodnění, okapy
RHEINZINK	titanzinek
SATJAM	střešní krytiny, trapézové plechy, okapový systém
Topwet	TOPSAFE
Wienerberger	pálené tašky TONDACH
Izolace	
Bitumax	hydroizolační pásy
Büsscher & Hoffmann	hydroizolace
Fatra	fólie
FIBRAN	tepelné izolace
Georg Börner	asfaltové pásy
GWSsystems	zemní hydroizolační fólie

Isover	tepelná izolace
KNAUF INSULATION	tepelné izolace
KVK PARABIT	asfaltové pásy
ROCKWOOL	kamenná minerální vlna
Tangentia	lišťový izolační systém
Výplně stavebních otvorů, střešní okna, světlíky	
NEVA	venkovní žalužie
Roto	střešní okna a příslušenství
Velux	okna střešní
Komíny, protipožární prvky, kamnářský materiál	
HELUZ	komíny keramické
INSTALACE KOZÁK	protipožární ochrana
Promat	protipožární prvky
Schiedel	komínové systémy keramické a nerezové
Schiedel	komínové systémy pro rekonstrukce
Úprava povrchů - fasády, omítky, barvy	
Caparol	výroba barev
DEKMETAL	Dekmetal fasádní systémy z plechu
SCANROC	fasádní systém SCANROC
TELURIA	hmoty nátěrové
Podlahové krytiny, obklady a dlažby	
ANVI TRADE	podlahoviny a doplňky
GELPO	pryžové výrobky
Gerflor	povlakové podlahy
Inoutic	WPC terasy - Terrace Twinson
RAKO	obklady, dlažby
Woodplastic	WPC – terasy a obklady

Vnější úpravy, pozemní komunikace	
Benefit	výrobky HAURATON
BEST	betonové výrobky
Dirickx	plotové výplně
Efios	ploty, terasy
Inprokom	protihlukové panely
KB-Blok	betonové výrobky
Prefa Brno	komunikace a drobný stavební materiál
RETEX	netkaná textilie
Road Technologies	bitumenové produkty
VESIBA	svodidla
Suchá výstavba, řezivo	
Fermacell	suchá výstavba
KNAUF	suchá výstavba
Rigips	suchá výstavba
Topení, zdravotnická, vzduchotechnika	
ACO SP	odvodnění budov - B21
Alca plast	odvodnění, sifony a prvky sanity
AZP	sanita
HL Hutterer+Lechner	ZTI
HOUSE LEVEL	kanalizační potrubní systémy, vytápění
INSTALACE KOZÁK	odhlučňená kanalizace
IVAR	potrubí
Nicoll	vnitřní instalace
OSMA	vnitřní kanalizace
QUANTUM	ohřivače vody
REHAU	topení a sanita
SANELA	zařizovací předměty koupelen
TECE	topení, zdravotnická
VIEGA	lisovací fitinky
vonRoll hydro	potrubí
WAVIN	vnitřní instalace
Elektro	
ABB	elektromateriál
ABBAS	kamerové a zabezpečovací systémy
ADI	kamerové a zabezpečovací systémy
AVALAN	kamerový, zabezpečovací systém a perimetrická ochrana
PRAKAB	elektromateriál
Stavební chemie	
HASOFT	speciální maltoviny
LB Cemix	omítky
MB Solutions CZ	stavební hmoty
RAKO	chemie
Remmers	stavební chemie
Schomburg	stavební chemie
Sika	stavební chemie
Weber	fasády, omítky, stěrky, zateplení

Hutnictví, železářství	
CTB	ocelové sítě GEOBRUGG
Hilti	kotevní prvky
Inženýrské sítě (vnější)	
ACO SP	odlučovače a lapače - T20
ACO SP	venkovní odvodnění zpevněných ploch - D21
AUMA	servopohony
AVK VOD-KA	vodovody, kanalizace
BMH	kanalizační vložky
GEREX	vodovodní, plynovodní a kanalizační trubky
HAWLE ARMATURY	armatury
INSTALACE KOZÁK	venkovní kanalizace
KASI	vpusti, mříže, poklopy
Nicoll	vodovodní, plynovodní a kanalizační tvarovky
OSMA	venkovní kanalizace
Plastika Pipes	plastová potrubí a tvarovky pro vodovody a kanalizace
Prefa Brno	kanalizace
Prefa Brno	nádrže a prostorové prefabrikáty
Steinzeug	trouby kameninové
WAVIN	venkovní instalace
Stavebniny, velkoobchod	
ARGOS	velkoobchod elektro
BRASED EUROTEXTIL	povlakové podlahy
DEK Stavebniny	stavebniny
DEKSTONE	přírodní kámen
ELFETEX	elektronický velkoobchod
HASOFT	lepící pásy
K&V ELEKTRO	elektromateriál