

Díky používání Asite došlo k výrazné časové úspoře

Před Asite používali ve společnosti Dopravoprojekt Ostrava nejrůznější systémy, které se v určité míře používají i dodnes. Jedná se například o serverové disky, které slouží k záloze dílčí práce a závěrečná archivace zakázek. Nebo osobní OneDrive, kde projektanti pracují na živých výkresech a které slouží jako záloha jejich rozpracovaných dokumentů. V Dopravoprojektu Ostrava vyzkoušeli dvě různé varianty CDE. První CDE nevyhovovalo kvůli finanční náročnosti této platformy. Druhé řešení opustili kvůli tomu, že se snažili o vytvoření vlastního prostředí (úprava existujícího systému pro požadavky společnosti) a nebylo reálné, aby byli schopni tento nový systém dlouhodobě udržovat. Hlavní motivace pro pořízení CDE byla snaha o centralizaci zásadních dokumentů a spolupráce s externími partnery. Zároveň se relativně často v soutěžním zadání projektů objevuje požadavek na poskytování CDE i pro objednatele. Z tohoto důvodu je pro společnost Dopravoprojekt Ostrava využití CDE nezbytností.

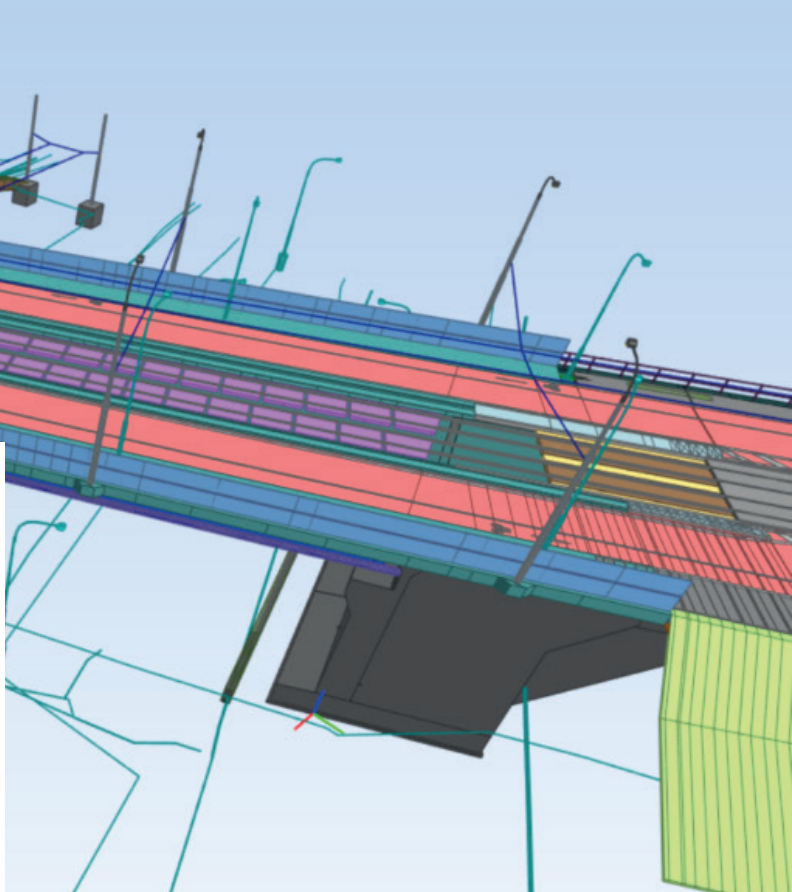
Profil klienta:

DOPRAVOPROJEKT Ostrava a.s. je projektová, inženýrská a konzultační firma, se specializací a zkušenostmi při výstavbě a rekonstrukcích dálniční a silniční sítě, v projektování dopravní sítě měst, v řešení problematiky v oboru dopravního inženýrství a vodohospodářských staveb. Všechny projekty jsou řešeny komplexně, tj. včetně doprovodných investic, vyvolaných přeložek podzemních i nadzemních inženýrských sítí, dopravních zařízení a staveb pro ochranu životního prostředí.

Období realizace: od září 2022

Přínosy:

- Umístění veškerých dokumentů a dalších dat na jednom místě a jejich snadná dostupnost.
- Rozsáhlý editor formulářů a workflow umožňující vytvořit téměř libovolný pracovní proces uvnitř CDE.
- Jednodušší a transparentní komunikace s externími partnery.
- Velké množství pokročilých funkcionalit pro automatizaci pracovních procesů.



Výhody a přínosy zavedení Asite ve společnosti Dopravoprojekt Ostrava a. s. pohledem BIM koordinátora Ing. Marka Lukašáka.

Jaké přínosy má Asite pro vaši společnost v praxi?

V praxi se nám se zavedením Asite konečně povedlo vytvořit něco, čemu ve firmě říkáme interně „ISO složka“, která obsahuje veškeré smluvní dokumenty, předávací protokoly, objednávky, finální verzi dokumentace atd. Tyto dokumenty obsahující velké množství dat jsou na jednom místě a zároveň kdykoliv dostupné pro všechny relevantní zaměstnance společnosti.

Na jakém projektu Asite využíváte? Popište, jak konkrétně Asite používáte?

S podpisem smlouvy na zakázce vždy zároveň zakládáme projekt v Asite, který se snažíme využívat jako sdílené datové prostředí (CDE) pro ukládání dokumentů. Ve větší míře CDE používáme především u zakázek, které jsou zadány jako pilotní BIM projekty, kdy jsme dost často smluvně zavázáni i jako poskytovatelé CDE pro objednatele projektu. Na těchto projektech je do Asite přizváno větší množství externích osob a snažíme se i o komunikaci přes Asite například prostřednictvím přiřazování úkolů.

Co se vám na Asite nejvíce líbí?

Pokročilé možnosti nastavení oprávnění a velmi rozsáhlý editor formulářů a workflow umožňující vytvořit téměř libovolný pracovní proces uvnitř CDE.

Proč jste se rozhodli právě pro Asite?

V době, kdy jsme hledali vhodné CDE, jsme se snažili najít variantu, která by pro

nás byla cenově přijatelná a zároveň nabízela funkce, které využijeme při práci. Asite tyto požadavky splňoval, a navíc další funkcionality, např. synchronizační klient, který bude pro nás hodně zajímavý, jsou ve vývoji. I to byl pro nás důvod, proč jsme se pro Asite rozhodli.

Pomohla vám platforma Asite i v komunikaci s dalšími partnery – subdodavateli?

Do této problematiky ve velkém vstupuje lidský faktor. S některými subdodavateli spolupráce přes CDE funguje vcelku uspokojivě. Samotný fakt, že se jedná konkrétně o Asite, není bohužel stěžejní v tom, jestli s námi budou ostatní ochotni spolupracovat prostřednictvím datového prostředí.

Zaznamenali jste při práci s Asite zjednodušení práce a úsporu času?

Toto je metrika, která je složitě kvantifikovatelná. Asite nám poskytnul možnost, jak si lépe zorganizovat systém ukládání základních dat, a díky tomu odpadá nutnost dohledávat potřebné dokumenty. Díky tomuto faktu se dá říct, že dochází k nezanedbatelné časové úspoře.

Jak se Vám spolupracuje s Callidou, která Asite nabízí? Jaké máte vztahy?

Se spoluprací s Callidou jsme velmi spokojeni. Vztahy bych popsal jako velmi dobré.

Jaká je podpora ze strany Callida?

Všechny naše požadavky nebo žádosti na helpdesk jsou řešeny rychle a profesionálně. Spolupráce při vývoji (tvorba formulářů, workflow apod.) je perfektní. Odborníci z Callidy jsou schopni, na základě svých zkušeností a znalostí, převést naše laické požadavky do funkčních procesů na CDE.